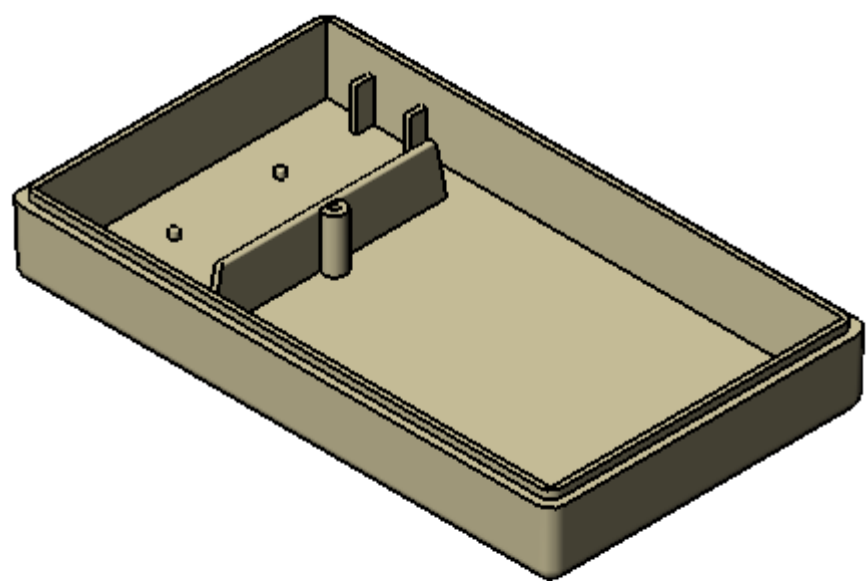


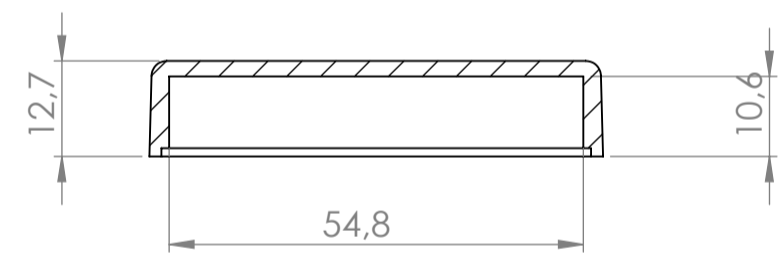
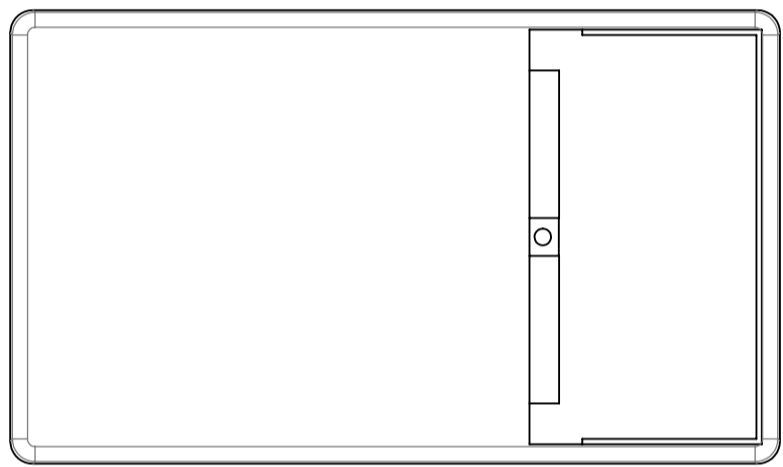
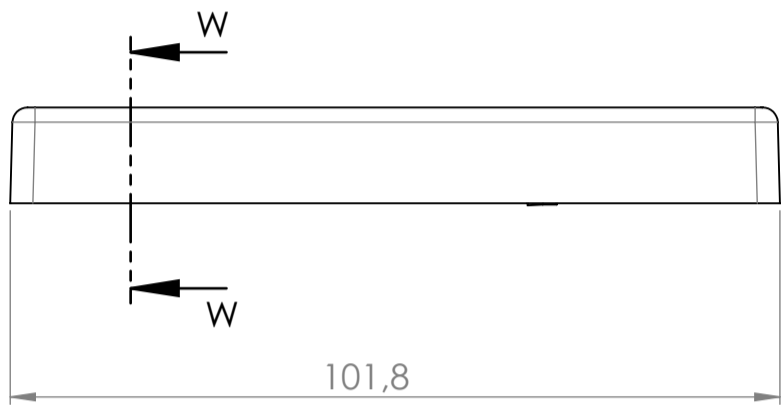
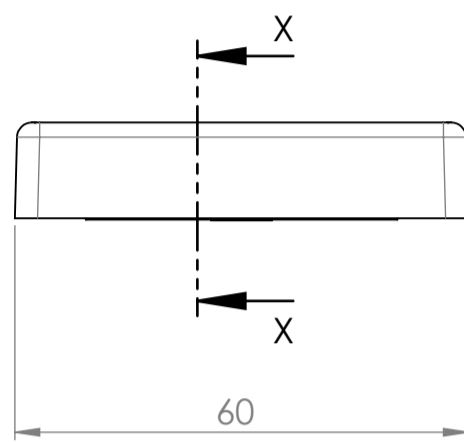
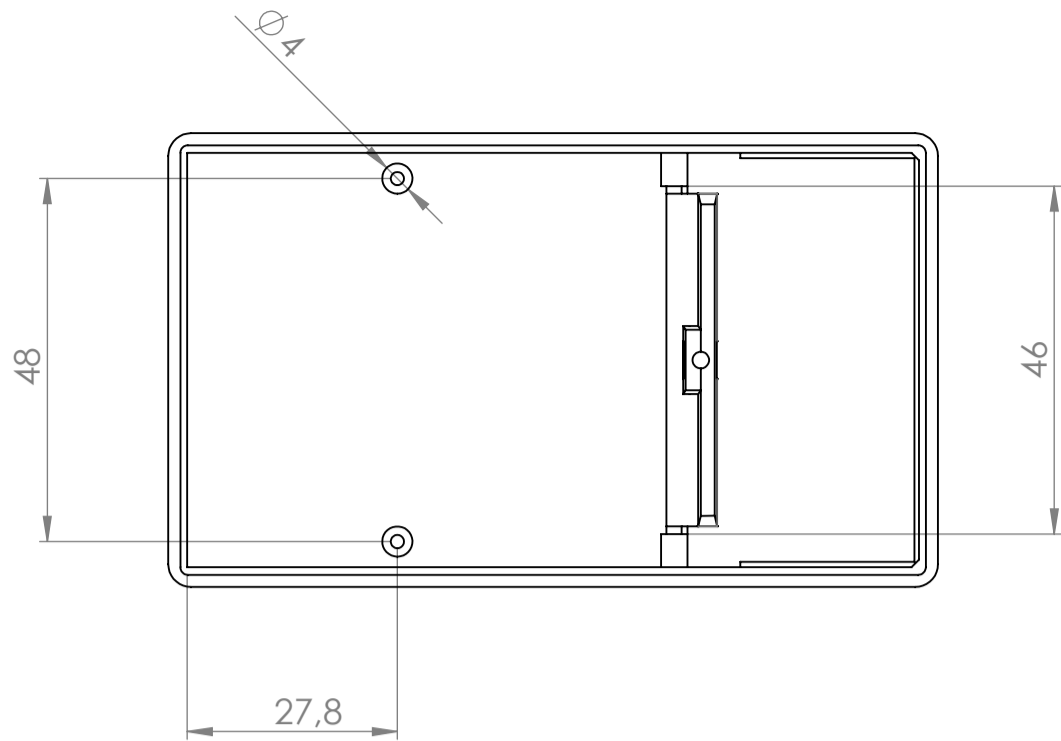
Sección/ Section Y-Y



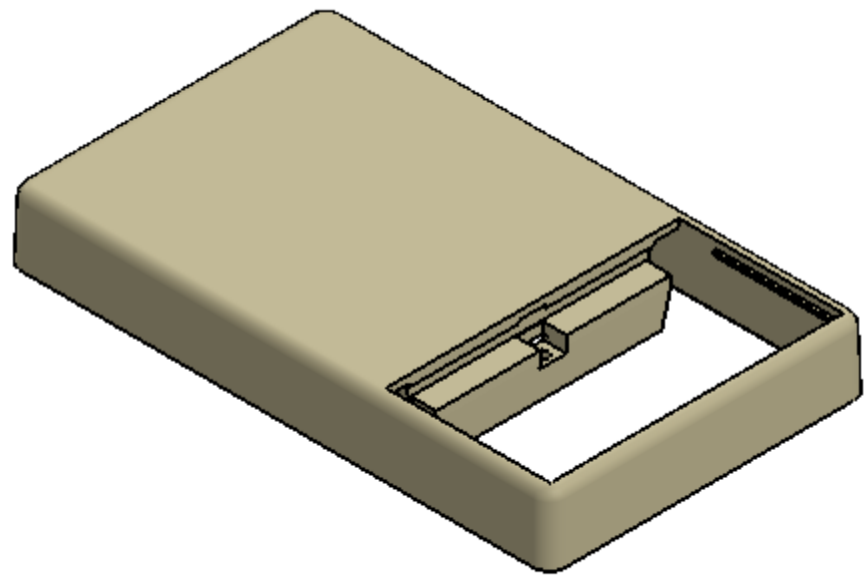
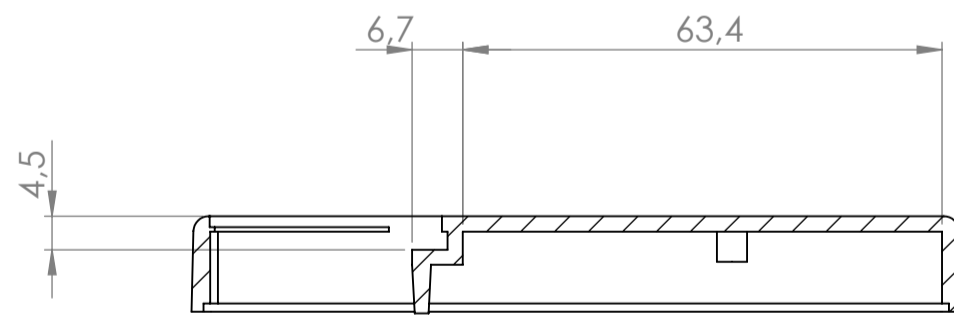
Sección/ Section Z-Z



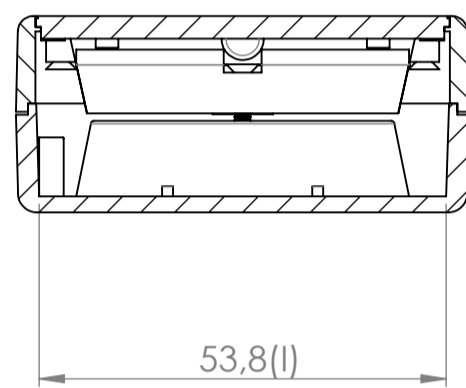
Cuerpo
Body



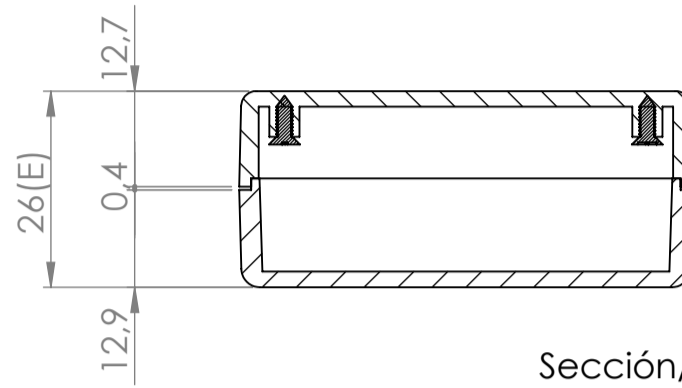
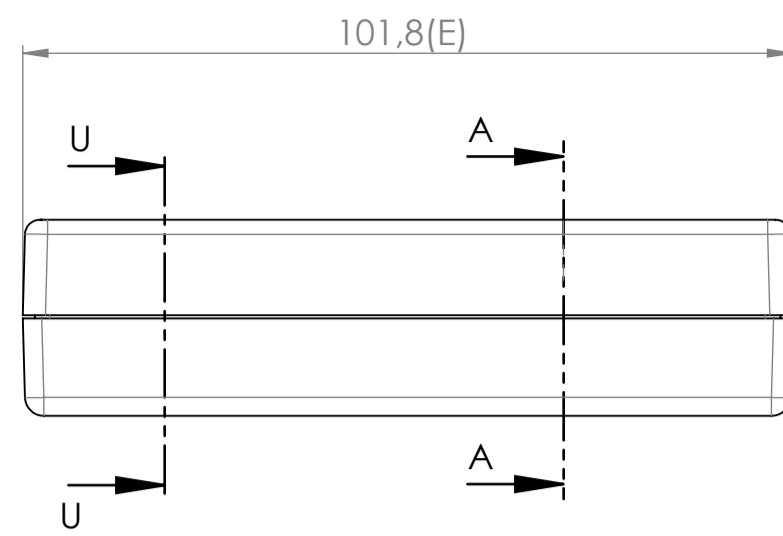
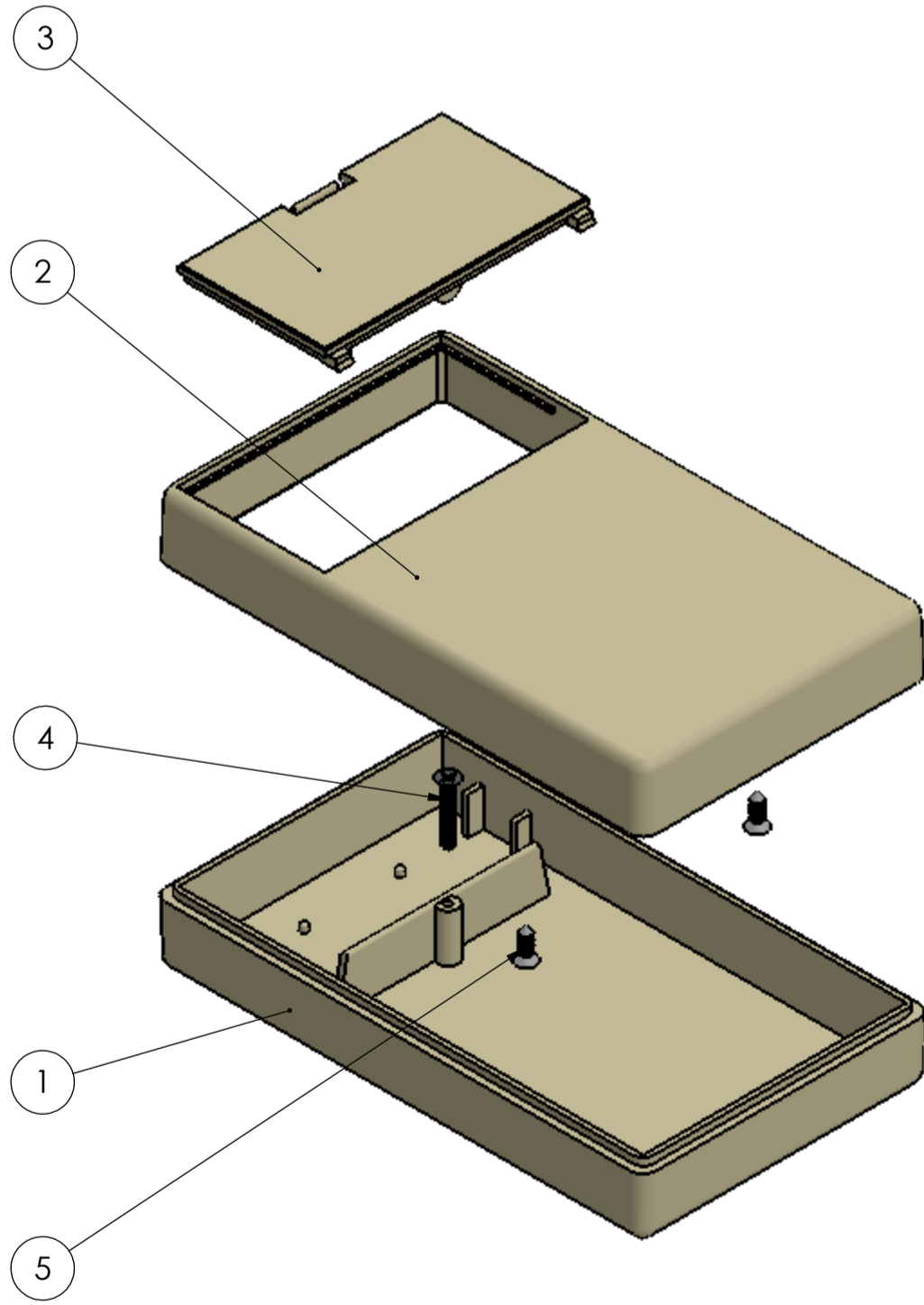
Sección/ Section W-W



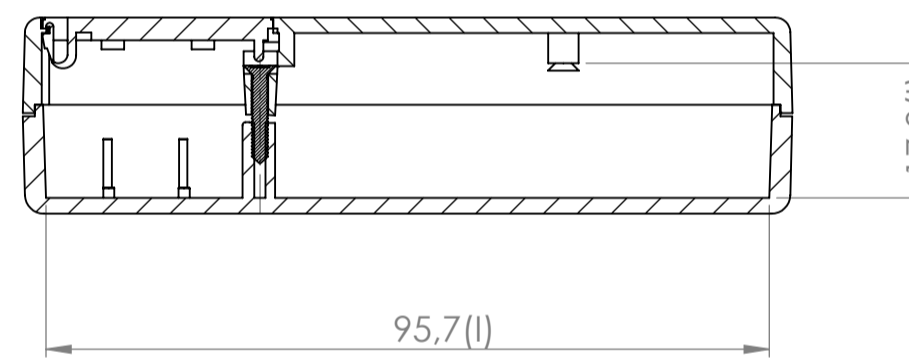
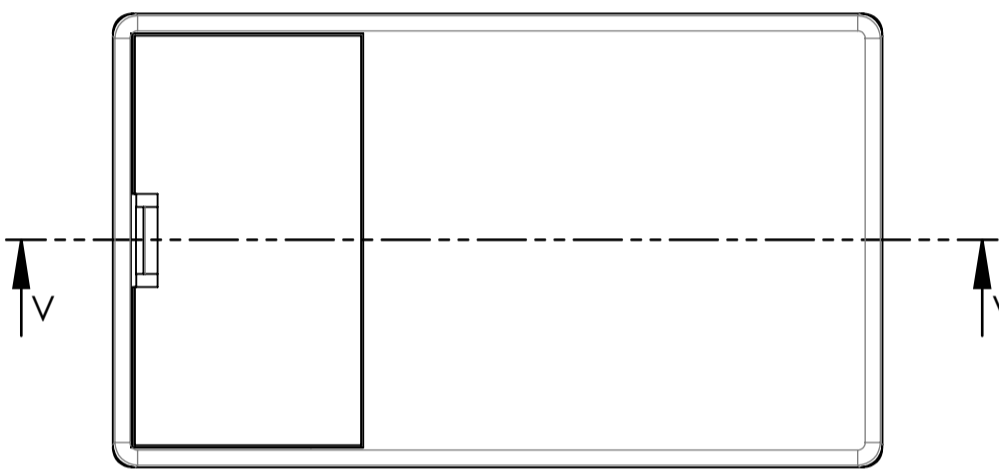
Tapa
Cover



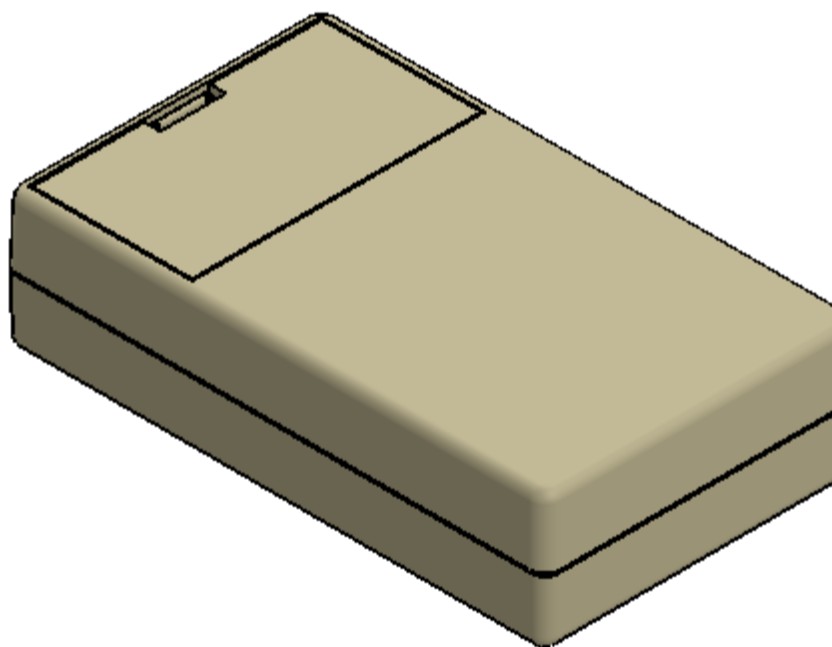
Sección/Section U-U




Sección/Section A-A



Sección/Section V-V



Conjunto
Assembly

Posición Position	Descripción Description	Referencia Reference	Peso (gr) Weight (gr)	Unidades Units	Peso Weight	Dimensiones exteriores External dimensions	Material Material	Acabado Finish	Al copiar esta información no se actualizará. Copy for information will not be updated		
1	Cuerpo/Body	CPP18		1	44.3 g	101.8 x 60 x 26	ABS	Matte Mat		Modelo Model	
2	Tapa/Cover	TPP18		1							
3	Tapeta/Small top			1							
4	Tornillo 2.2 x 13/Screw 2.2 x 13	DIN7982		2	Marrí (RAL 1015) Roor (RAL 1015)	Escala General scale	Tolerancia Tolerance	Revisión Revision			
5	Tornillo 2.2 x 6.5/Screw 2.2 x 6.5	DIN7982		1							
6									Todas las cotas son en mm. All dimensions are in mm.	A1	
7											
8											
9											
10											
Este documento contiene información propiedad de SUPERTRONIC S.A. y es ofrecida en condiciones de uso informativo con la confianza que no será reproducida ni copiada y no será utilizada o incorporada en cualquier producto de otra empresa externa. This document contains proprietary information of SUPERTRONIC S.A. and is tendered subject to the conditions that the information be retained in confidence not be reproduced or copied and not be used or incorporated in any product.											www.supertronic.com
Sujeto a modificaciones técnicas sin previo aviso. Los errores tipográficos y otros no justifican ninguna reclamación por daños y perjuicios. Todas las medidas deben ser verificadas utilizando una pieza moldeada. Subject to technical modification without prior notice. Typographical and other errors do not justify any claim for damages. All dimensions should be verified using an actual moulded part.											supertronic@supertronic.com
											+34 932 980 257